



Informe
2022



Fundación Casita de MAUSÍ



www.casitademausi.org.pa



#compromisomausi



Informe Anual 2022

Somos una organización no gubernamental fundada en 1996, líder en brindar alojamiento temporal para personas adultas con cáncer y sus familiares.

Nuestro objetivo es garantizar que reciban alojamiento y una atención digna mientras reciben un tratamiento oportuno en el Instituto Oncológico Nacional.

- **Nuestras Cifras**
- **Recaudación**
 - **Actividades**
 - **Otros Ingresos**
- **Nuestros Amigos**



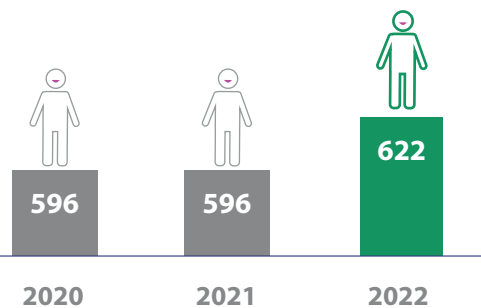
Huéspedes



Para brindar nuestro servicio de alojamiento, **Casita de Mausi cuenta con 34 camas distribuidas en 8 habitaciones.** Durante el año 2022 continuamos con las medidas de bio seguridad, establecidas para el beneficio y seguridad de nuestros beneficiarios.

Para los meses de **junio y julio iniciamos el proceso de recibir un mayor porcentaje de huéspedes** permitiendo de esta forma volver a los niveles de ocupación prepandemia. Esto ha sido un proceso que se desarrolla de forma paulatina y cuidadosa.

Cantidad de Huéspedes

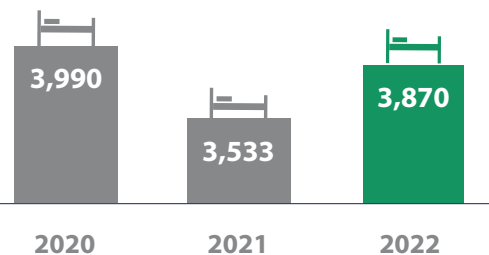


En el año 2022 brindamos **3, 870 días de hospedaje y recibimos un total de 622 huéspedes.**

Nuestro porcentaje de **ocupación fue en promedio del 45%.**

Muchos de nuestros beneficiarios se mantuvieron con consultas vía telefónica.

Días de Hospedaje



Huéspedes



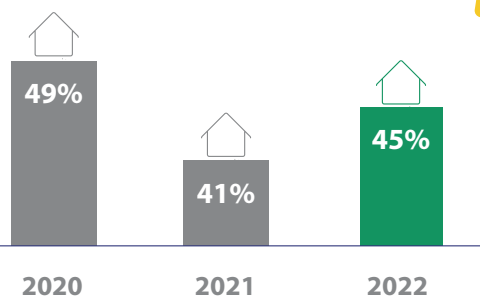
Nuestro equipo de trabajo registro en el año 2022 a **376 personas** adultas con cáncer, quienes recibieron atención en el Instituto Oncológico Nacional, de los cuales **91 personas** fueron de primer ingreso o casos nuevos.

	Personas con Cáncer					Acompañantes			Gran Total
	Hombres	Mujeres	SubTotal	Nuevos	Residentes	Hombres	Mujeres	SubTtal	
Enero	4	22	26	4	22	5	8	13	39
Febrero	4	22	26	4	22	4	7	11	37
Marzo	10	21	31	6	25	4	11	15	46
Abril	7	27	34	12	22	3	19	22	56
Mayo	10	17	27	10	17	10	36	46	73
Junio	10	25	35	4	31	7	12	19	54
Julio	5	20	25	3	22	5	7	12	37
Agosto	8	25	33	10	23	7	14	21	54
Septiembre	10	23	33	7	26	6	13	19	52
Octubre	15	24	39	9	30	10	16	26	65
Noviembre	9	27	36	15	21	7	16	23	59
Diciembre	9	22	31	7	24	3	16	19	50
Total	101	275	376	91	285	71	175	246	622

*Residentes: son huéspedes que retornan a Casita de Mausi para darle seguimiento a sus tratamientos.

Se registraron 275 damas y 101 caballeros pacientes del Instituto Oncológico Nacional, y recibimos a 246 acompañantes 175 damas y 71 caballeros.

Porcentaje de Ocupación

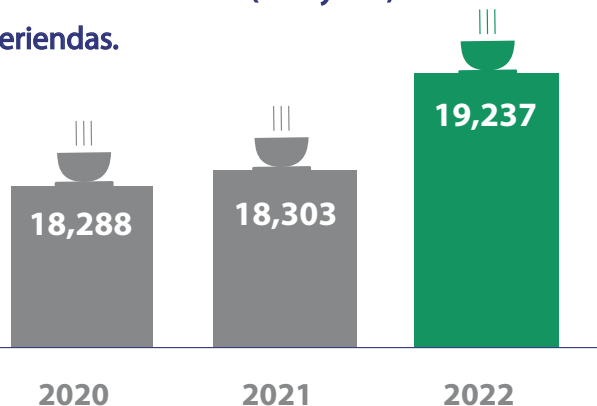




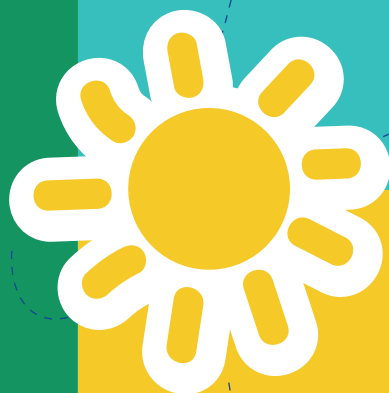
19.237 Comidas servidas en el año 2022



Nuestro Comedor ofrece comida a todos nuestros huéspedes y a sus acompañantes. Servimos tres comidas (desayuno, almuerzo y cena) y dos meriendas.



Comidas Servidas



Otros Apoyos



En Casita de Mausi nos esmeramos para que cada persona con cáncer y su familiar o acompañante se sienta como en casa. Nuestra trabajadora social mantiene una comunicación cercana con cada uno de nuestros beneficiarios, a fin de evaluar y conocer la realidad socioeconómica y emocional de cada uno de ellos. De esta forma, podemos brindarles de forma justa los beneficios de nuestros programas de apoyo.

Un equipo comprometido en hacer Casita de Mausi un segundo hogar

\$5,800

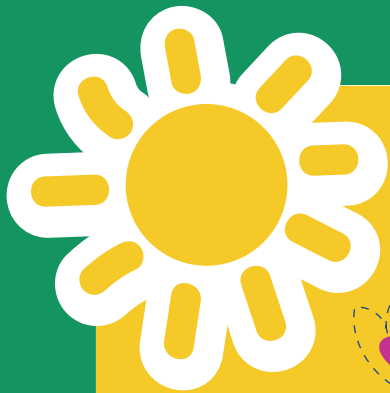
145 Bonos de comida

\$10,540

Apoyo para transporte y pasaje

\$2,300

Apoyo para la compra de medicamentos que no están dentro del esquema del tratamiento oncológico



Nuestros Ingresos

Proviene de los **eventos de recaudación** que realizamos, **campañas** que se realizan a través de las **Redes Sociales**, **donaciones** de nuestros **benefactores**, de los programas que manejamos, campañas que realizan **voluntarios**, **amigos** y **colaboradores** de diferentes empresas y organizaciones. Recibimos **donaciones en especie** de productos, alimentos y servicios..

- ♥ Por actividades-Eventos
- ♥ Campañas de amigos y voluntarios
- ♥ Campañas en redes sociales

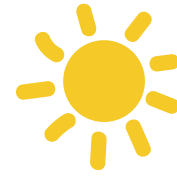


INGRESOS

ACTIVIDADES	91,300
DONACIONES EN EFECTIVO	250,500
DONACIONES EN ESPECIE	6,600
DONACIONES POR SERVICIOS	2,500
TOTAL	350,900

Nuestro Amigos:

- ♥ Corporación Finanzas del País
- ♥ Fundación Sus Buenos Vecinos
- ♥ ASSA, Compañía de Seguros
- ♥ Agencias Feduro
- ♥ CAYCAT, S.A.
- ♥ Inversiones Delvalle
- ♥ Clínica Hospital San Fernando
- ♥ Producciones Café Int, L S A
- ♥ Festieventos Alquileres, S.A.
- ♥ Fundación Filantrópica FIDANQUE
- ♥ Importadora Ricamar, S.A.
- ♥ Krume, S.A.
- ♥ Aguas Cristalinas, S.A.
- ♥ Lotería Nacional de Beneficencia
- ♥ Sacred Heart International Foundation
- ♥ Fundación Pro Bienestar
- ♥ Inversiones PADEL
- ♥ Clínica Yee
- ♥ Fundación Causa Nuestra
- ♥ Municipio de Panamá
- ♥ Fundación Kamagawi
- ♥ Empresas MELO, S.A.
- ♥ Truly Nolen de Panamá
- ♥ N&N Family Office



Agradecimientos

¡Gracias de todo corazón a todos los voluntarios, amigos y colaboradores de la Fundación Casita de Mausi! *Su dedicación y generosidad* son *esenciales* para *nuestra labor* en apoyo a nuestros huéspedes.

¡Gracias por hacer posible nuestra misión!

En especial a los voluntarios, amigos pintores, donantes del **Bingo anual, MausiFest, Subasta, y otras actividades, así como el voluntariado Corporativo como Banco General, TIGO y SERVIESTIBA.**



También a todas las iniciativas de recaudación que de forma individual, familiar o grupal hacen nuestros voluntarios como: cumpleaños con causa, colectas en empresas o colegios, venta de productos a **beneficio de la Fundación Casita de Mausi** y otros.





Fundación
Casita de
Mausi



+50765212105

@casitamausi

info@casitademausi.org.pa

